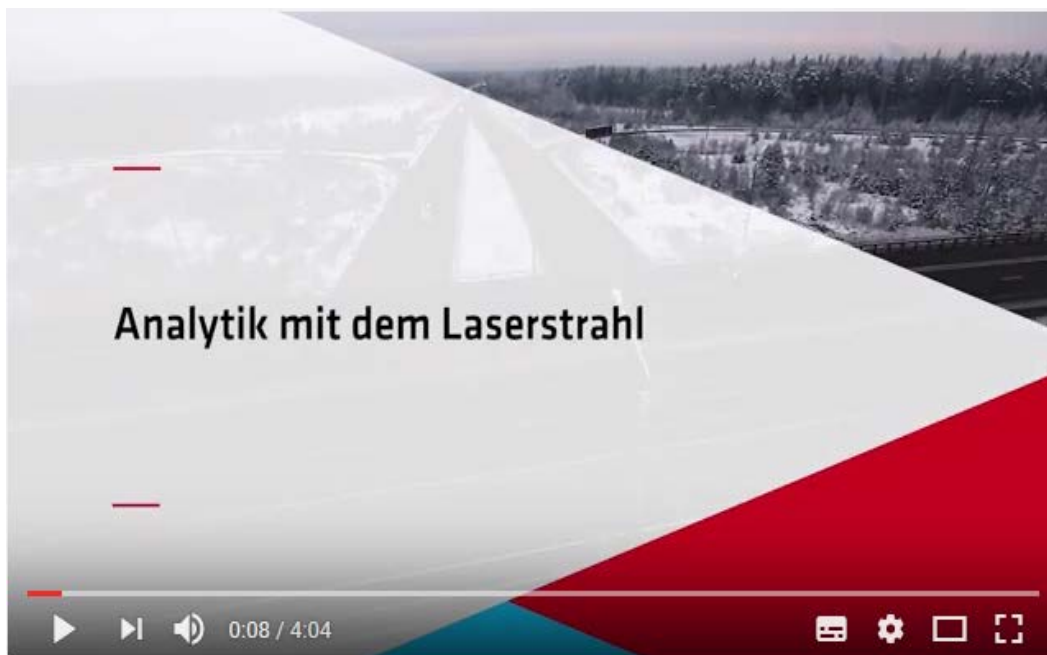


ANALYTIK MIT DEM LASERSTRAHL

Stahlbetonbauten (z.B. Brücken), die der Witterung ausgesetzt sind, müssen großen Belastung standhalten. Durch Schnee, Eis und Salze wird der Stahlbeton zusätzlich angegriffen.

Regelmäßige Baustoffprüfungen sind für die Sicherheit unabdingbar. Die [BAM](#) hat für diese Prüfungen ein mobiles Verfahren entwickelt, die LIBS (laserinduzierter Plasma-Spektroskopie). Mit Hilfe der LIBS können Ingenieure den Schädigungsgrad direkt vor Ort messen.



Youtube Video: [Analytik mit dem Laserstrahl](#)

veröffentlicht am 30.06.2016 auf dem [Youtube-Channel der Bundesanstalt für Materialforschung und -prüfung](#)